

SCHWINGMETALL®
Lieferprogramm
Product Range

Vibration Control



Inhaltsverzeichnis Contents

2 – 3	SCHWINGMETALL® Lieferprogramm	Product Range
4 – 13	1 SCHWINGMETALL® Classic Puffer Schienen Anschläge	Compression Mounts Railstrips Buffers
14 – 27	2 SCHWINGMETALL® Classic Plus Konuslager Schienen Kombi-Elemente Elemente Serie B Topfelemente	Cone Mounts Railstrips Combi Mounts B Series Mounts Dome Mounts
28 – 30	3 SCHWINGMETALL® Premium Hydrolager Serie V Hydrolager Serie K Hydrolager Serie K LT Hydrofeder Luftlager Serie HL	V Series Hydromount K Series Hydromount K Series Hydromount LT Hydrospring HL Series Airmount



ContiTech

Hightech-Produkte und Systeme, Kombinationen aus Kautschuk, Kunststoffen und anderen Werkstoffen sowie Elektronik: Das ist ContiTech. Wir sind Entwicklungspartner und Erstausrüster für alle bedeutenden Industrien vom Automobilbau über die Schienen- und Luftverkehrsindustrie bis zum Maschinen- und Apparatebau. Wir bündeln unsere Fähigkeiten unter der Dachmarke ContiTech und zeigen in der Gruppe die Breite und Tiefe unserer Kompetenz. Die 7 Geschäftsbereiche von ContiTech und deren Produktmarktsegmente richten sich nach den Bedürfnissen ihrer Kunden und Märkten aus. Sie agieren einerseits mit der Flexibilität eines mittelständischen Unternehmens, andererseits mit der Kapitalkraft und den Synergiepotentialen eines Konzerns, der Continental AG.

ContiTech Vibration Control

ContiTech Vibration Control ist Innovationsträger und Entwicklungspartner für schwingungstechnische Anwendungen in der Automobilindustrie, für Spezialfahrzeuge, Motorantriebe, Anlagen und Maschinen. Die Anforderungen moderner stationärer Maschinen im Hinblick auf Schwingungs- und Schallminderung sind vielfältig. Wir arbeiten mit modernen Methoden unter Berücksichtigung heutiger Anforderungen bezüglich Umweltverträglichkeit und Ressourcenschonung. Wir verstehen Fahrzeuge als Gesamtsystem. Fahrwerkskompetenz heißt für uns, das Chassis und alle anderen Bauteile optimal aufeinander abzustimmen. Mit unserem ganzheitlichen Verständnis sowie unserem breiten System-, Produkt- und Anwendungsknowhow werden wir den gewachsenen Anforderungen gerecht und schonen gleichzeitig Ressourcen und Umwelt. Im Sinne unserer Partner und Kunden zeigen wir ein hohes Bewusstsein für Qualität, Kosten und eine zuverlässige Logistik.

ContiTech

High-tech products and systems, composite products made of rubber, plastics, other materials as well as electronic components: That is ContiTech. We are a development partner and original equipment supplier for all key industries, including automotive engineering, rail and aviation industries, and mechanical engineering. We join forces under the brand ContiTech and collectively demonstrate the width and depth of our capabilities. ContiTech's 7 business units and their product-market segments are geared to the needs of customers and markets. They act with the flexibility of medium-sized enterprises while being backed by the financial strength and the synergy potentials of an international corporation, i.e. Continental Corporation.

ContiTech Vibration Control

ContiTech Vibration Control is an innovator and development partner for vibration-damping applications in the automotive industry, for special vehicles, motor-drive mechanisms, machinery and equipment. The demands on modern stationary machines are manifold regarding vibrations and noise reduction. We work using modern methods in compliance with the current requirements concerning environmental sustainability and the preservation of resources. We view vehicles as a total system. For us competence in chassis means optimal timing of all components amongst each other. With our holistic approach as well as our extensive system, product and application know-how, we meet these requirements while at the same time conserving resources and protecting the environment. Bearing in mind the needs of our partners and customers, we show a high awareness regarding quality, costs, and reliable logistics.

SCHWINGMETALL® Lieferprogramm

Übersichtlich, kurz und knapp werden die lieferbaren Standard-elemente und abrufbereiten Lagerprodukte mit allen wichtigen Angaben und Erläuterungen vorgestellt. Zusätzlich werden auch Artikel präsentiert, die speziell auf Kundenbedürfnisse angepasst werden müssen. Wenden Sie sich für diese Produkte bitte an unsere Produktentwicklung.

Die abrufbereiten Lagerprodukte können im allgemeinen in NR in den Elastomerhärten Shore A 40, 55 und 65 bezogen werden. Nicht lagermäßig geführte Artikel und Elastomerhärten sind gekennzeichnet. Zur besseren Unterscheidung der Lagerware werden die einzelnen Produkte wie folgt gekennzeichnet:

Elastomer-Härte Shore A	Kennzeichen / Farbpunkt
Shore A	Identification / Colour dot
NR 40	weiß / white
NR 55	–
NR 65	blau / blue

Exakte Abmessungen und Toleranzen, siehe Schwingmetallkatalog WT Nr 2809.

Besondere Elastomer-Härten, Elastomer-Werkstoffe und Metallteile auf Anfrage.

Lieferung und Beratung durch den Fachhandel.

SCHWINGMETALL® Product Range

This brochure contains an easy-to-follow overview of the standard products and items which can be readily supplied from stock, together with all the key data and information. Additionally, products made-to-order are included. Please contact our product development department for these products.

The stock items can generally be ordered in NR, elastomer hardness Shore A 40, 55 and 65. Non-stock items and elastomer hardnesses are shown as made-to-order items. The individual stock items are marked as follows to make them more distinguishable:

For exact dimensions and tolerances please refer to Schwingmetall Catalogue WT No 2809.

Special elastomer and materials as well as metal components are available on request.

Contact your nearest authorised dealer for advice and delivery terms.

Produktpalette

Hier werden die wesentlichen Bauformen besprochen. Beschreibungen der einzelnen Produkte mit Bild finden Sie in den Abschnitten mit den Produktdaten. Dort sind auch die technischen Angaben wie Baugrößen und Abmessungen hinterlegt. Die wesentlichen Bauformen:



SCHWINGMETALL® Classic

Die langjährig erprobten Basisprodukte von anerkannter Qualität, z.B. Puffer. Sie sind funktional, flexibel und universell einsetzbar, wenn's um federnde Lagerungen von kleinen bis mittleren Massen in allen Bereichen des Maschinen-, Apparate- und Motorenbaus geht. Zahlreiche Größen und Ausführungen mit unterschiedlichen Metallteilanschlüssen ergeben freie Konstruktionsmöglichkeiten mit vielseitigen Anwendungen.

Product range

Discussion is limited here to the essential constructions. Refer to the product and product detail sections for descriptions and pictures of the individual products. There you will also find technical data on size and allowances as well as a drawing. The essential lines:

SCHWINGMETALL® Classic

The tried and tested basic products of recognised quality, e.g. compression/shear mounts. They are functional, flexible and universally useable, where the need is for the resilient support of lightweight to medium-weight masses in all areas of building machinery, equipment and engines. A large range of types and sizes with various metal-part connections allows limitless designs for various applications.



SCHWINGMETALL® Classic Plus

Die technisch hochwertigen Produkte mit Zusatznutzen, z.B. Kombielemente. Sie erhöhen die Funktionalität und bringen Extranutzen, wenn's um Schräglagerungen mit Querkräften geht: Bei Eigenfrequenzen bis 3,7 Hz weisen sie eine sehr gute Stabilität der gelagerten Masse in Querrichtung auf. Dazu werden sie maschinen- und fundamenteitig verschraubt. So erfüllen sie auch besondere Anforderungen, z.B. gleiche Federwerte in Hoch- und Querrichtung.

SCHWINGMETALL® Classic Plus

The technically enhanced products with added benefits, e.g. Combi mounts. They increase the functionality and are suitable for inclined mounting situations involving lateral forces: They provide excellent lateral stability of the masses they support at natural frequencies down to 3.7 Hz. When bolted to a machine and its base plate, they are particularly effective, giving the same spring values vertically and horizontally.



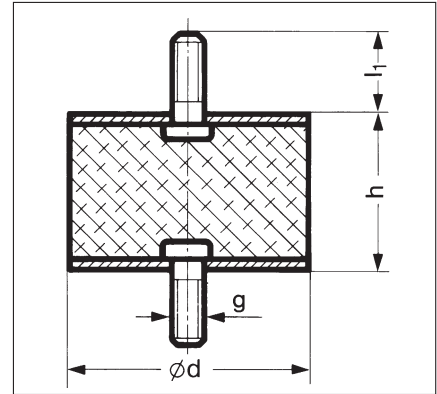
SCHWINGMETALL® Premium

Die Produkte und Module mit anspruchsvollen Eigenschaften und Funktionen, z.B. Luftlager, Hydrolager oder Hydrofedern. Sie sorgen für zuverlässige Lösungen auf höchstem technischen Niveau, wenn's um federnde Lagerungen in allen Bereichen des technischen Maschinen-, Apparate- und Motorenbaus geht. Sie sind für Aggregate und Apparate mit kontinuierlichen und stoßartigen Erregerkräften geeignet. Sie schränken die Weiterleitung von Schwingungen bei z.B. Motor-, Kabinen- und Getriebe Lagerungen auf ein Minimum ein und haben außerordentlich gute Dämpfungseigenschaften.

SCHWINGMETALL® Premium

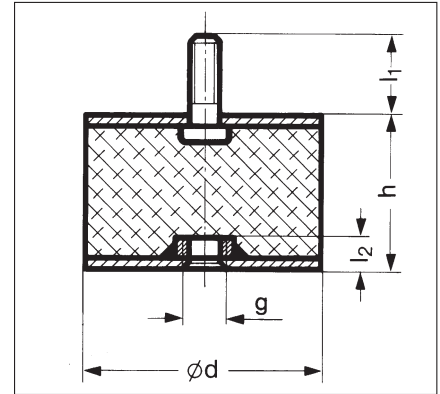
Products and modules with advanced properties and functions, e.g. hydraulic mounts or springs. They provide reliable solutions at the highest technical level, in the resilient support of all types of machinery, equipment and engines. They are suitable for units and apparatus with continuous and intermittent excitation forces. They minimise the transmission of vibrations in engine mounts, cabs, and gearboxes etc. and have exceptional damping properties.

SCHWINGMETALL® Puffer / Compression/Shear Mounts



Ausführung A / A Type

Abmessung (Maße in mm) Dimensions (in mm)				Gewicht Weight	Artikel-Nr. für Vulkanisationsbezeichnung Article No. For vulkanised Material Code			Form-Nr. Mould No.	Verpack.- Einheit Packaging Unit
d	h	l ₁	g		kg/Stück kg/Item	NR 65	NR 55		
15	8	10,0	M 4	0,006	3911 103	3911 203	3911 403	21682/A	300
15	15	13,0	M 4	0,008	3911 104	3911 204	3911 404	25326/A	300
15	30	16,0	M 4	0,011	3911 105	3911 205	3911 405	25259/A	160
20	25	19,0	M 6	0,022	3911 106	3911 206	3911 406	31658/A	120
25	10	18,5	M 6	0,019	3911 107	3911 207	3911 407	25388/A	150
25	15	18,5	M 6	0,022	3911 108	3911 208	3911 408	20292a/A	180
25	20	18,5	M 6	0,025	3911 110	3911 210	3911 410	20292/A	180
25	30	18,5	M 6	0,029	3911 111	3911 211	3911 411	21239/A	120
30	20	20,5	M 8	0,047	3911 112	3911 212	3911 412	25356/A	120
30	30	20,5	M 8	0,054	3911 113	3911 213	3911 413	31660/A	80
40	30	24,5	M 8	0,092	3911 114	3911 214	3911 414	20291/A	80
40	40	24,5	M 8	0,104	3911 131	3911 231	3911 431	27796/A	60
50	20	28,0	M 10	0,140	3911 117	3911 217	3911 417	25332/A	72
50	30	34,0	M 10	0,165	3911 118	3911 218	3911 418	25333/A	40
50	45	34,0	M 10	0,200	3911 119	3911 219	3911 419	27797/A	30
70	35	25,0	M 10	0,340	3911 141	3911 241	3911 441	20290a/A	20
70	45	25,0	M 10	0,382	3911 120	3911 220	3911 420	20290/A	20
70	60	25,0	M 10	0,445	3911 142	3911 242	3911 442	20290b/A	16
75	40	37,0	M 12	0,445	3911 121	3911 221	3911 421	25327/A	20
75	55	37,0	M 12	0,518	3911 122	3911 222	3911 422	25336/A	12
100	40	43,0	M 16	0,910	3911 124	3911 224	3911 424	25334/A	14
100	55	43,0	M 16	1,080	3911 125	3911 225	3911 425	25335/A	8
100	75	43,0	M 16	1,253	3911 146	3911 246	3911 446	25328/A	6

SCHWINGMETALL® Puffer / Compression/Shear Mounts


Ausführung B / B Type

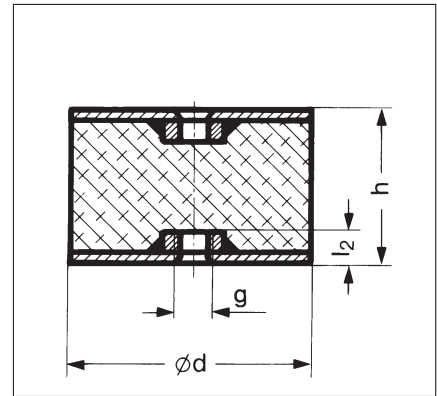
 Abmessung
(Maße in mm)
Dimensions
(in mm)

d	h	l ₁	l ₂	g	Gewicht Weight kg/Stück kg/Item	Artikel-Nr. für Vulkanisationsbezeichnung Article No. For vulkanised Material Code			Form-Nr. Mould No.	Verpack.- Einheit Packaging Unit Stück Items
						NR 65	NR 55	NR 40		
15	15	13,0	4,5	M 4	0,007	3912 104	3912 204	3912 404	25326/B	300
15	30	16,0	4,5	M 4	0,010	3912 105	3912 205	3912 405	25259/B	160
20	25	19,0	6,0	M 6	0,021	3912 106	3912 206	3912 406	31658/B	120
25	15	18,5	6,0	M 6	0,023	3912 108	3912 208	3912 408	20292a/B	180
25	20	18,5	6,0	M 6	0,025	3912 110	3912 210	3912 410	20292/B	180
25	30	18,5	6,0	M 6	0,031	3912 111	3912 211	3912 411	21239/B	120
30	20	20,5	7,0	M 8	0,045	3912 112	3912 212	3912 412	25356/B	120
30	30	20,5	7,0	M 8	0,052	3912 113	3912 213	3912 413	31660/B	80
40	30	24,5	7,0	M 8	0,084	3912 114	3912 214	3912 414	20291/B	80
40	40	24,5	7,0	M 8	0,096	3912 126	3912 226	3912 426	27796/B	60
50	20	28,0	8,8	M 10	0,122	3912 117	3912 217	3912 417	25332/B	72
50	30	34,0	8,8	M 10	0,150	3912 118	3912 218	3912 418	25333/B	40
50	45	34,0	8,8	M 10	0,180	3912 119	3912 219	3912 419	27797/B	30
70	45	25,0	8,8	M 10	0,347	3912 120	3912 220	3912 420	20290/B	20
75	40	37,0	11,5	M 12	0,419	3912 121	3912 221	3912 421	25327/B	20
75	55	37,0	11,5	M 12	0,487	3912 122	3912 222	3912 422	25336/B	10
100	40	43,0	17,5	M 16	0,889	3912 124	3912 224	3912 424	25334/B	14
100	55	43,0	17,5	M 16	1,026	3912 125	3912 225	3912 425	25335/B	8
100	75	43,0	17,5	M 16	1,200	3912 146	3912 246	3912 446	25328/B	8

 Schweißmutter nach DIN 929 bei allen Puffern mit Durchmesser
(Ø d) ≥ 25 mm

 Welded nut according to DIN 929 specifications for all compression/shear
mounts with diameter (Ø d) ≥ 25 mm

SCHWINGMETALL® Puffer / Compression/Shear Mounts



Ausführung C / C Type

Abmessung (Maße in mm) Dimensions (in mm)				Gewicht Weight kg/Stück kg/Item	Artikel-Nr. für Vulkanisationsbezeichnung Article No. For vulkanised Material Code			Form-Nr. Mould No.	Verpack.- Einheit Packaging Unit Stück Items
d	h	l_2	g		NR 65	NR 55	NR 40		
13	26	5,0	M 4	0,008	3913 102	3913 202	3913 402	21887/C	150
15	15	4,5	M 4	0,007	3913 104	3913 204	3913 404	25326/C	300
20	25	6,0	M 6	0,020	3913 106	3913 206	3913 406	31658/C	120
30	20	7,0	M 8	0,042	3913 112	3913 212	3913 412	25356/C	120
30	30	7,0	M 8	0,050	3913 113	3913 213	3913 413	31660/C	80
40	30	7,0	M 8	0,081	3913 114	3913 214	3913 414	20291/C	80
40	40	7,0	M 8	0,096	3913 115	3913 215	3913 415	27796/C	60
50	45	8,8	M 10	0,175	3913 119	3913 219	3913 419	27797/C	30
70	45	8,8	M 10	0,316	3913 120	3913 220	3913 420	20290/C	18
75	55	11,5	M 12	0,483	3913 122	3913 222	3913 422	25336/C	12
100	55	17,5	M 16	0,956	3913 125	3913 225	3913 425	25335/C	12
100	75	17,5	M 16	1,111	3913 126	3913 226	3913 426	25328/C	8
150	55	20,0	— ¹⁾	2,560	3914 127	3914 227	3914 427	31475/C	4
150	75	20,0	— ¹⁾	2,970	3914 128	3914 228	3914 428	25303/C	4
200	100	20,0	— ¹⁾	5,950	3914 129	3914 229	3914 429	25329/C	2

¹⁾ Ab 150 mm \varnothing werden die Puffer der Ausführung C nur mit Butzen geliefert.

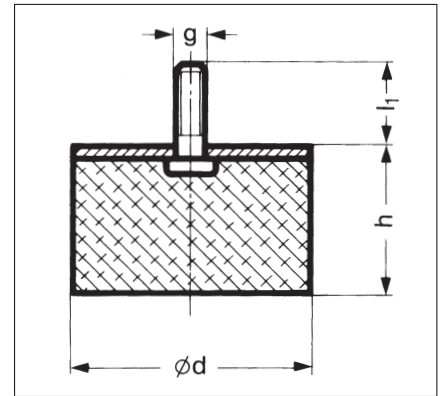
Die Innengewinde müssen nachträglich angebracht werden.
Geeignet für Gewinde bis M 20; Butzendurchmesser 40 mm.

Schweißmutter nach DIN 929 bei allen Puffern mit Durchmessern ($\varnothing d$):
 $30 \text{ mm} \leq \varnothing d \leq 100 \text{ mm}$

¹⁾ C Type compression/shear mounts with a diameter of 150 mm and more are supplied only with center holes.

The inside threads have to be cut subsequently.
Suitable for threads up to M 20; fastening bracket diameter 40 mm.

Welded nut according to DIN 929 specifications for all compression/shear mounts with diameter ($\varnothing d$): $30 \text{ mm} \leq \varnothing d \leq 100 \text{ mm}$

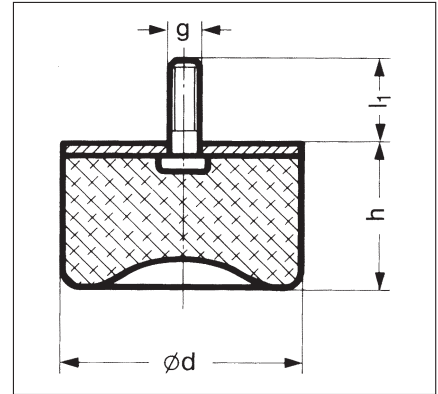
SCHWINGMETALL® Puffer / Compression/Shear Mounts


Ausführung D / D Type

 Abmessung
(Maße in mm)
Dimensions
(in mm)

d	h	l ₁	g	Gewicht Weight	Artikel-Nr. für Vulkanisationsbezeichnung Article No. For vulkanised Material Code	Form-Nr. Mould No.	Verpack.- Einheit Packaging Unit
				kg/Stück kg/Item	NR 55		Stück Items
15	13	13,0	M 4	0,005	3917 204	25326/D	300
15	28	16,0	M 4	0,008	3917 205	25259/D	160
20	23	19,0	M 6	0,015	3917 206	31658/D	120
25	8	18,5	M 6	0,011	3917 207	25388/D	150
25	13	18,5	M 6	0,014	3917 208	20292a/D	180
25	18	18,5	M 6	0,017	3917 210	20292/D	180
25	28	18,5	M 6	0,022	3917 211	21239/D	120
30	28	20,5	M 8	0,037	3917 213	31660/D	80
40	28	24,5	M 8	0,064	3917 214	20291/D	80
40	38	24,5	M 8	0,077	3917 231	27796/D	60
50	17	28,0	M 10	0,084	3917 217	25332/D	72
50	28	34,0	M 10	0,109	3917 218	25333/D	40
50	42	34,0	M 10	0,140	3917 219	27797/D	30
70	42	25,0	M 10	0,278	3917 220	20290/D	20
75	36	37,0	M 12	0,300	3917 221	25327/D	20
75	51	37,0	M 12	0,380	3917 222	25336/D	12
100	36	43,0	M 16	0,584	3917 224	25334/D	14
100	50	43,0	M 16	0,720	3917 225	25335/D	8

SCHWINGMETALL® Puffer / Compression/Shear Mounts



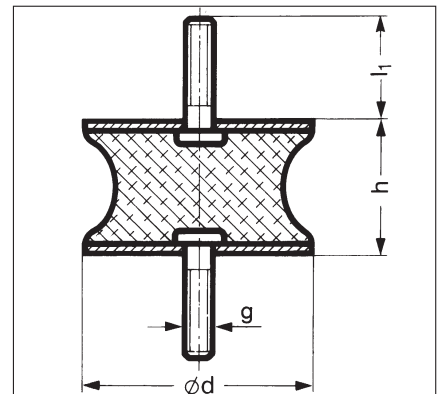
Ausführung S / S Type

Abmessung
(Maße in mm)
Dimensions
(in mm)

d	h	l ₁	g
15	14,0	13,0	M 4
20	23,5	19,0	M 6
25	18,5	18,5	M 6
30	28,5	20,5	M 8
40	28,5	24,5	M 8
50	28,0	34,0	M 10
70	43,0	25,0	M 10
75	37,0	37,0	M 12
100	50,0	43,0	M 16

Gewicht Weight	Artikel-Nr. für Vulkanisationsbezeichnung Article No. For vulkanised Material Code	Form-Nr. Mould No.	Verpack.- Einheit Packaging Unit
kg/Stück kg/Item	NR 55		Stück Items
0,005	3919 204	25326/S	300
0,015	3919 206	31658/S	120
0,016	3919 210	20292/S	180
0,037	3919 213	31660/S	80
0,061	3919 214	20291/S	80
0,106	3919 218	25333/S	40
0,264	3919 220	20290/S	20
0,292	3919 221	25327/S	20
0,690	3919 225	25335/S	8

SCHWINGMETALL® Puffer / Compression/Shear Mounts

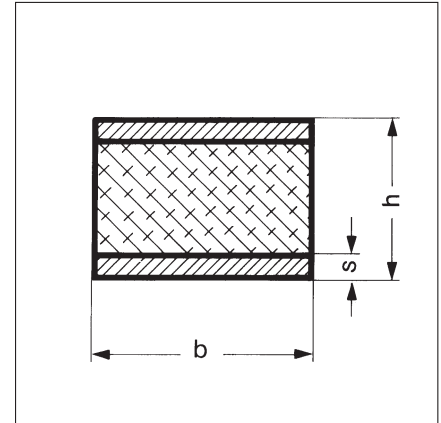


Ausführung AK / AK Type

Abmessung
(Maße in mm)
Dimensions
(in mm)

d	h	l ₁	g
20	15	19,0	M 6
30	20	20,5	M 8
50	30	34,0	M 10
75	40	37,0	M 12

Gewicht Weight	Artikel-Nr. für Vulkanisationsbezeichnung Article No. For vulkanised Material Code			Form-Nr. Mould No.	Verpack.- Einheit Packaging Unit
kg/Stück kg/Item	NR 65	NR 55	NR 40		Stück Items
0,017	3916 108	3916 208	3916 408	58302	150
0,042	3916 116	3916 216	3916 416	58236	120
0,146	3916 124	3916 224	3916 424	58237	50
0,386	3916 130	3916 230	3916 430	58238	20

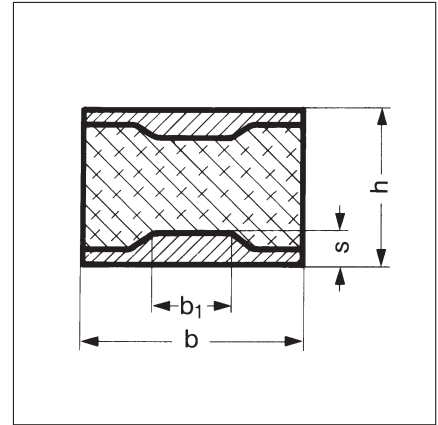
SCHWINGMETALL® Schienen / Railstrips


Ausführung 1 / Type 1
 Fabrikationslänge 2000 mm / Length 2000 mm

Abmessung (Maße in mm) Dimensions (in mm)			Gewicht Weight kg/Stück kg/Item	Artikel-Nr. für Vulkanisationsbezeichnung Article No. For vulkanised Material Code	Form-Nr. Mould No.
b	h	s			
40	20	5	6,92	3973 201	20301
40	35	10	13,77	3974 202	25319a
40	40	10	14,21	3974 251	25319f
40	45	10	14,65	3974 203	25319
40	50	10	15,09	3974 252	25319g
50	35	10	17,72	3974 204	25081b
50	45	10	18,81	3974 205	25081a
50	55	10	19,91	3974 206	25081
50	60	10	20,25	■	25080a
50	70	10	21,55	3974 208	25080
60	35	10	20,44	■	25320
60	60	10	23,58	■	25213a
60	80	10	26,45	■	25213
70	30	10	23,55	3974 213	20300
70	45	10	25,84	3974 215	25082a
70	50	10	26,61	3974 254	25082c
70	55	10	27,37	3974 216	25082
70	65	10	28,91	3974 255	25082d
70	80	10	31,20	3974 217	25321
80	45	10	29,75	■	25323a
80	80	10	35,96	■	25323
100	45	15	49,37	3975 222	20299
100	55	15	51,65	■	25079b
100	60	15	52,65	3975 224	25079
100	65	15	53,86	■	24472b
100	70	15	54,84	3975 226	24472a
100	75	15	55,93	3975 256	24472d
100	80	15	57,02	3975 227	24472
100	90	15	59,20	3975 257	24472c
120	45	15	62,14	■	21422b
120	60	15	66,50	■	21422a
120	70	15	69,87	■	21422
150	50	15	77,48	■	21055b
150	60	15	80,66	3975 232	21055a
150	80	15	87,21	3975 233	21055
150	100	15	93,76	3975 234	58394
200	70	15	121,50	3975 261	38417c
200	90	15	130,30	3975 260	38417b
200	100	15	134,70	3975 236	38417
200	110	15	139,10	3975 259	38417a

■ Anfertigungsware / Made-to-order item

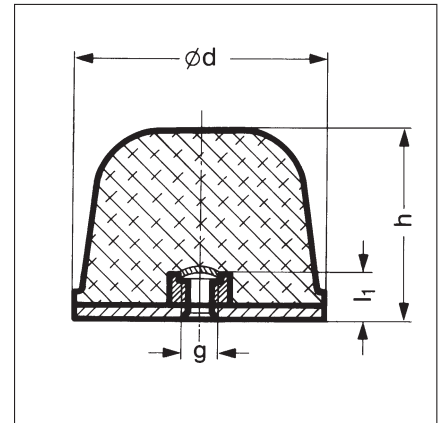
SCHWINGMETALL® Schienen / Railstrips



Ausführung 2 / Type 2
Fabrikationslänge 2000 mm / Length 2000 mm

Abmessung (Maße in mm) Dimensions (in mm)				Gewicht Weight	Artikel-Nr. für Vulkanisationsbezeichnung Article No. For vulkanised Material Code	Form-Nr. Mould No.
b	h	s	b ₁	kg/Stück kg/Item	NR 55	
50	35	10	17	13,90	3972 204	25081b
50	45	10	17	14,99	3972 205	25081a
50	55	10	17	16,09	3972 206	25081
50	60	10	17	16,71	■	25080a
50	70	10	17	17,80	■	25080
60	35	11	20	17,64	■	25320
60	60	11	20	20,99	■	25213a
70	30	12	20	19,84	3972 213	20300
70	45	12	20	22,13	3972 215	25082a
70	55	12	20	23,66	3972 216	25082
70	80	12	20	27,62	■	25321
100	45	15	20	33,30	3972 222	20299
100	55	15	20	35,63	■	25079b
100	60	15	20	36,60	3972 224	25079
100	70	15	20	38,97	■	24472a
100	80	15	20	40,96	3972 227	24472

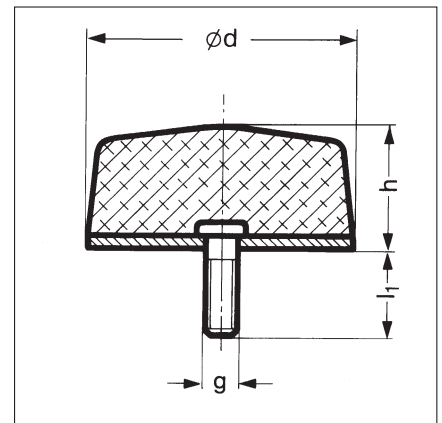
■ Anfertigungsware / Made-to-order item

SCHWINGMETALL® Anschlag-Puffer / Buffers


Anschlag-Puffer / Impact Mount

 Abmessung
(Maße in mm)
Dimensions
(in mm)

d	h	l ₁	g	Gewicht Weight	Artikel-Nr. für Vulkanisationsbezeichnung Article No. For vulkanised Material Code	Form-Nr. Mould No.	Verpack.- Einheit Packaging Unit
				kg/Stück kg/Item	NR 55	Items	Stück
52	35	8,8	M 10	0,085	3915 250	38652	50
83	60	11,6	M 12	0,340	3915 251	38653	11
125	90	17,5	M 16	1,200	3915 252	38654	4

SCHWINGMETALL® Anschlag-Puffer / Buffers


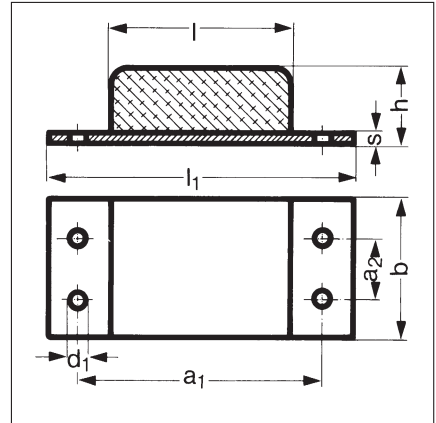
Anschlag-Puffer / Impact Mount

 Abmessung
(Maße in mm)
Dimensions
(in mm)

d	h	l ₁	g	Gewicht Weight	Artikel-Nr. für Vulkanisationsbezeichnung Article No. For vulkanised Material Code			Form-Nr. Mould No.	Verpack.- Einheit Packaging Unit
				kg/Stück kg/Item	NR 65	NR 55	NR 40	Items	Stück
Ø 25	16,5	18,5	M 6	0,015	■	3915 209	■	25444	150
Ø 50	17,0	28,0	M 10	0,077	■	3915 216	■	25481	70
Ø 80	30,0	35,0	M 12	0,419	■	3915 223	■	25443	24
Ø 125	45,0	43,0	M 16	0,920	■	3915 233	■	38655	4

■ Anfertigungsware / Made-to-order item

SCHWINGMETALL® Anschläge / Buffers

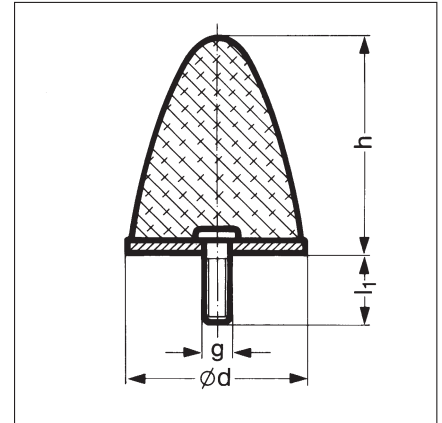


Anschlag-Schiene / Heavy-duty impact mount

Abmessung
(Maße in mm)
Dimensions
(in mm)

b	h	l	l ₁	s	a ₁	a ₂ ¹⁾	d ₁	Gewicht Weight	Artikel-Nr. für Vulkanisationsbezeichnung Article No. For vulkanised Material Code	Form-Nr. Mould No.	Verpack.- Einheit Packaging Unit
50	35	70	130	5	100	–	8,5	kg/Stück kg/Item	NR 55		Stück Items
50	70	70	130	5	100	–	8,5	0,360	3973 501	25081b AN	20
50	70	70	130	5	100	–	8,5	0,500	3973 502	25080 AN	12
100	45	120	200	10	160	50	13,0	1,935	3974 505	20299 AN	4
100	80	120	200	10	160	50	13,0	2,430	3974 506	24472 AN	4
120	45	150	250	10	200	60	15,0	2,900	3974 507	21422b AN	4
120	70	150	250	10	200	60	15,0	3,470	3974 508	21422 AN	4
150	50	200	300	15	250	80	17,0	6,150	3975 509	21055b AN	2
150	80	200	300	15	250	80	17,0	7,250	3975 510	21055 AN	2

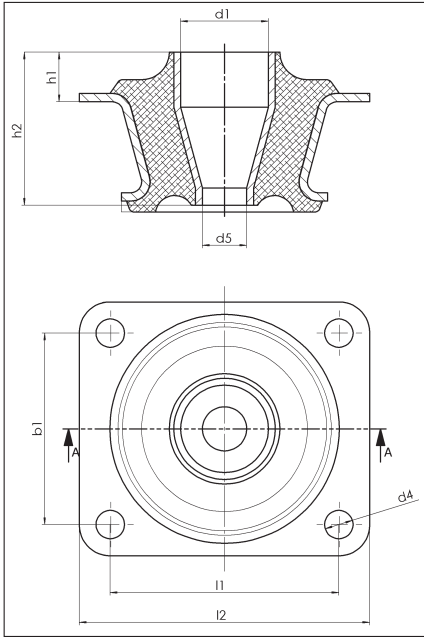
¹⁾ a₂ ohne Maßangabe bedeutet: nur 1 Bohrung mittig / a₂ without value means only 1 hole bored in the center

SCHWINGMETALL® Anschläge / Buffers

Parabel-Feder / Impact Mount

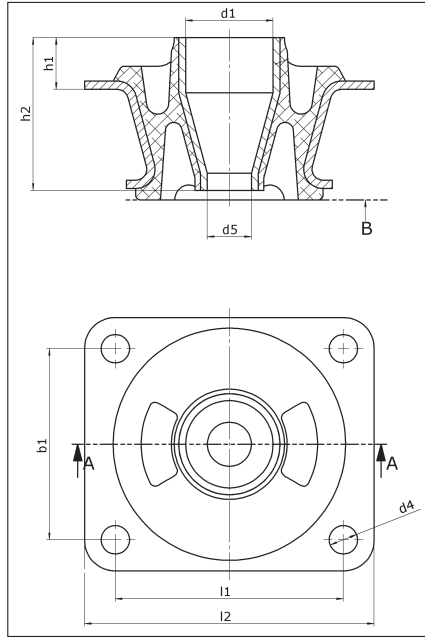
 Abmessung
(Maße in mm)
Dimensions
(in mm)

d	h	l ₁	g	Gewicht Weight	Artikel-Nr. für Vulkanisationsbezeichnung Article No. For vulkanised Material Code	Form-Nr. Mould No.	Verpack.- Einheit Packaging Unit
Ø 21	24	19,0	M 6	kg/Stück kg/Item	NR 55		Stück Items
Ø 21	24	19,0	M 6	0,011	3915 236	58496	200
Ø 32	36	20,5	M 8	0,032	3915 235	58495	100
Ø 52	58	28,0	M 10	0,110	3915 237	58497	40
Ø 75	89	37,0	M 12	0,345	3915 238	58498	8
Ø 115	136	43,0	M 16	1,200	3915 234	58102	6
Ø 165	195	43,0	M 16	3,000	3915 239	58499	2

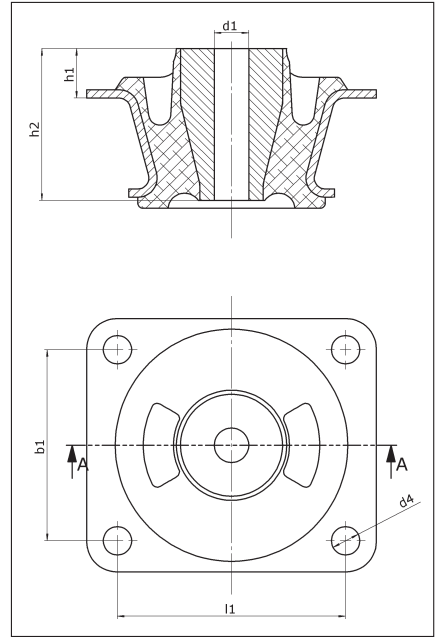
SCHWINGMETALL® Konuslager / Cone Mounts



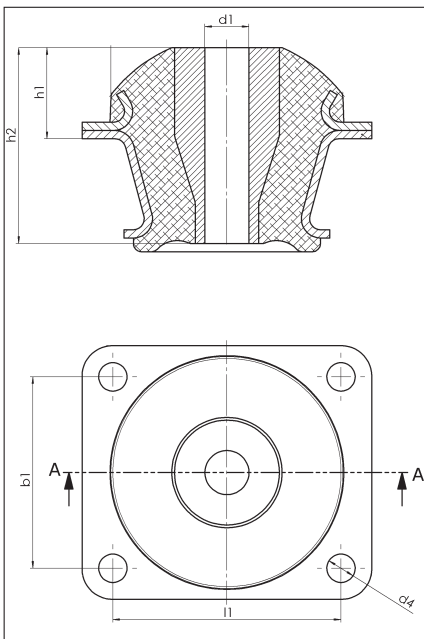
Konuslager / Cone Mount 210089



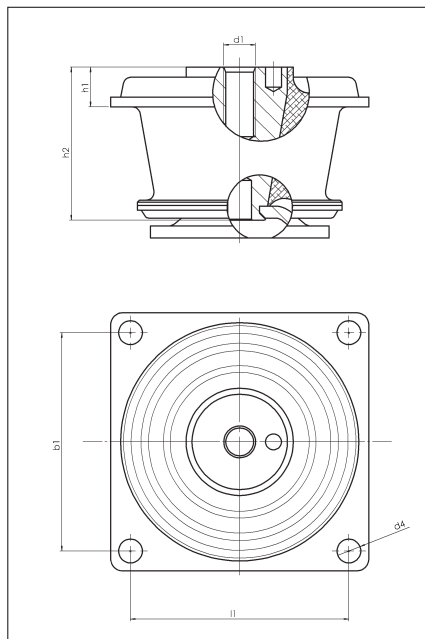
Konuslager / Cone Mount 210352



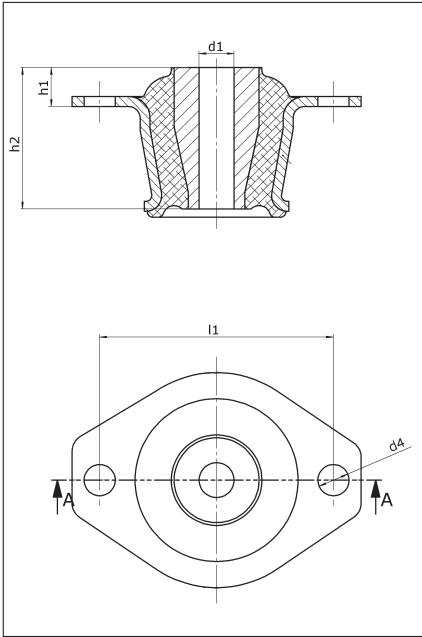
Konuslager / Cone Mount 210352 A



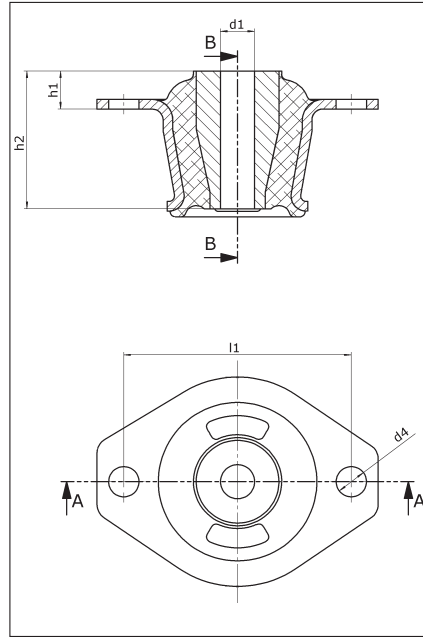
Konuslager / Cone Mount 210444



Konuslager / Cone Mount 210470



Konuslager / Cone Mount 210355

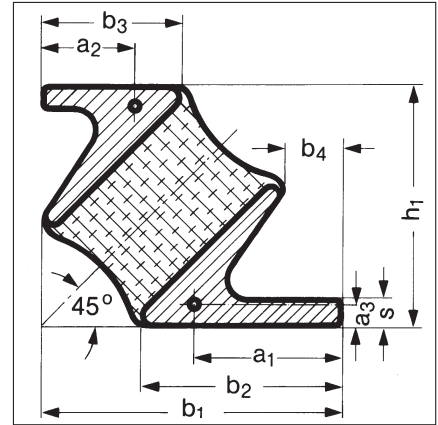


Konuslager / Cone Mount 210356

 Abmessung
(Maße in mm)
Dimensions
(in mm)

h ₁	h ₂	d ₁	d ₄	d ₅	b ₁	l ₁	Gewicht Weight kg/Stück kg/Item	Artikel-Nr. für Vulkanisationsbezeichnung Article No. For vulkanised Material Code			Form-Nr. Mould No.
								NR 40	NR 55	NR 65	
18	55,5	31,7	10,3	16	69,4	82,7	0,57	400000 4922	400000 4923	400000 4924	210089
18	55,5	31,7	10,3	16	69,4	82,7	0,56	400000 4925	400000 4926	400000 4927	210352
18	55,2	12,5	10,3		69,4	82,7	1,02	400000 4928	400000 4929	400000 4930	210352A
13	50,0	12,4	11,0			82,5	0,48	400000 4931	400000 4932	400000 4933	210355
13	50,0	12,4	11,0			82,5	0,47	400000 4934	400000 4935	400000 4936	210356
33	71,0	16,0	10,3		69,4	82,7	1,10	400000 4937	400000 4938	400000 4939	210444
20	77,0	M16	12,0		110,0	110,0	2,10	NR 55 400000 4940	NR 65 400000 4941	NR 75 400000 4942	210470

SCHWINGMETALL® Schienen / Railstrips



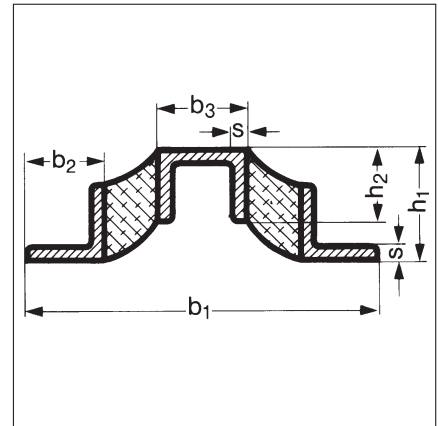
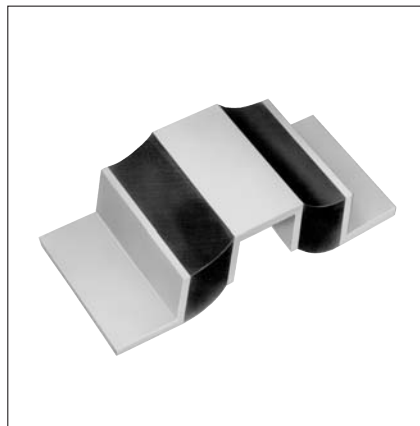
Schrägschiene / Angled Railstrip

Abmessung
(Maße in mm)
Dimensions
(in mm)

b ₁	h ₁	l	b ₂	b ₃	b ₄	s	a ₁	a ₂	a ₃	Gewicht Weight	Artikel-Nr. für Vulkanisationsbezeichnung Article No. For vulkanised Material Code	Form-Nr. Mould No.	Verpack.- Einheit Packaging Unit
108	80	75	76	48	28	10	53	25	10	kg/Stück kg/Item	CR 55		Stück Items
108	80	200	76	48	28	10	53	25	10	1,56	■	38537	-
108	80	200	76	48	28	10	53	25	10	4,31	3978 702	38538	2
144	106	75	105	67	38	15	72	34	15	2,87	■	38539	-
144	106	200	105	67	38	15	72	34	15	8,05	3978 704	38540	2

■ Anfertigungsware / Made-to-order item

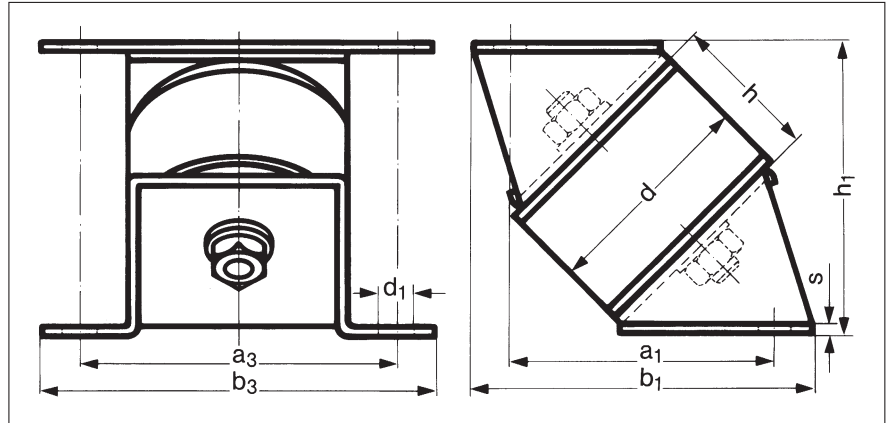
SCHWINGMETALL® Schienen / Railstrips



U-Schiene / U-Shaped Railstrip

Abmessung
(Maße in mm)
Dimensions
(in mm)

b ₁	h ₁	l	b ₂	b ₃	h ₂	s	Gewicht Weight	Artikel-Nr. für Vulkanisationsbezeichnung Article No. For vulkanised Material Code	Form-Nr. Mould No.	Verpack.- Einheit Packaging Unit		
110	34	25	25	27	22	4	kg/Stück kg/Item	NR 65	NR 55	NR 40	Stück Items	
110	34	25	25	27	22	4	0,127	3966 101	3966 201	3966 401	27847	32
110	34	50	25	27	22	4	0,278	3966 102	3966 202	3966 402	27753	16
110	34	75	25	27	22	4	0,418	3966 103	3966 203	3966 403	27788	18
110	34	2000	25	27	22	4	11,64	3966 104	3966 204	3966 404	20302	-

SCHWINGMETALL® Kombi-Elemente / Combi Mounts


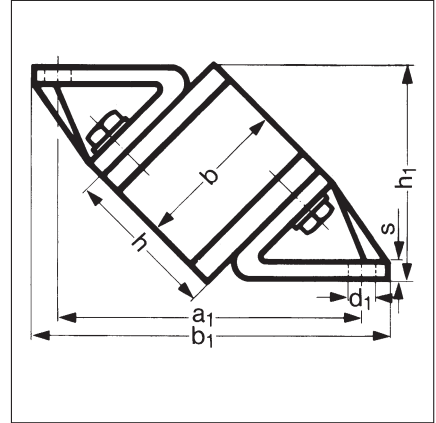
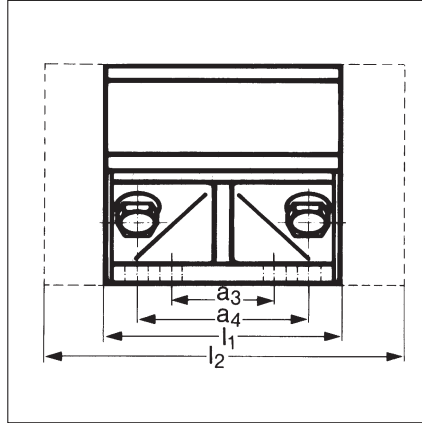
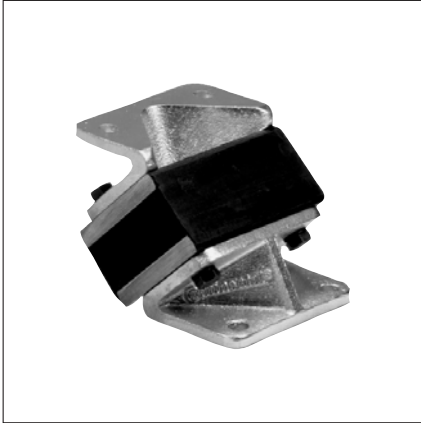
Kombi-Element mit Puffer, Z-Ausführung / Combi Mount with buffer, Z-Configuration

Auch als L-Ausführung erhältlich, Anfertigungsware / Also available as L-Configuration, made-to-order item

Abmessung (Maße in mm) Dimensions (in mm)									Gewicht Weight	Artikel-Nr. für Vulkanisationsbezeichnung Article No. For vulkanised Material Code			Form-Nr. Mould No.	Verpack.- Einheit Packaging Unit
d	h	a ₁	b ₁	h ₁	a ₃	b ₃	d ₁	s		kg/Stück kg/Item	NR 65	NR 55		
50	20	39	61	55	78	100	11	1,5	0,268	■	■	■	25332/A	-
50	30	46	68	62	78	100	11	1,5	0,293	■	3911 518	3911 618	25333/A	32
50	45	57	79	72	78	100	11	1,5	0,328	■	3911 519	3911 619	27797/A	32
70	35	75	99	83	100	124	11	2,5	0,712	■	■	■	20290a/A	-
70	45	82	106	90	100	124	11	2,5	0,754	■	3911 520	3911 620	20290/A	12
70	60	92	116	100	100	124	11	2,5	0,817	■	3911 542	3911 642	20290b/A	12
100	40	93	123	111	140	170	11	3,5	1,958	■	■	■	25334/A	-
100	55	103	133	122	140	170	11	3,5	2,128	■	3911 525	3911 625	25335/A	4
100	75	117	147	136	140	170	11	3,5	2,301	■	3911 546	3911 646	25328/A	4

■ Anfertigungsware / Made-to-order item

SCHWINGMETALL® Kombi-Elemente / Combi Mounts



Kombi-Element mit Schiene, Z-Ausführung / Combi Mount with Railstrip, Z-Configuration

Auch als L-Ausführung erhältlich, Anfertigungsware / Also available as L-Configuration, made-to-order item

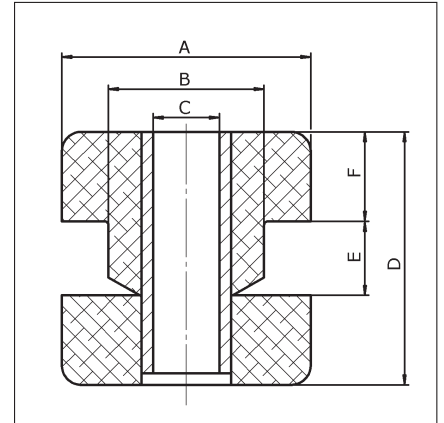
Abmessung
(Maße in mm)
Dimensions
(in mm)

Abmessung (Maße in mm) Dimensions (in mm)											Gewicht Weight	Artikel-Nr. für Vulkanisationsbezeichnung Article No. For vulkanised Material Code	Form-Nr. Mould No.
b	h	l ₁ ¹⁾	l ₂ ²⁾	a ₁	b ₁	h ₁	a ₃	a ₄	d ₁	s	kg/Stück kg/Item	NR 55	
100	60	150	225	160	192	113		110	14	10	9,183	■	25079
100	75	150	225	170	202	124		110	14	10	9,552	■	24472d
100	90	150	225	181	213	134		110	14	10	9,920	■	24472c
150	60	225	338	226	276	149		150	18	15	24,810	■	21055a
150	80	225	338	241	291	163		150	18	15	25,920	■	21055
150	100	225	338	255	305	177		150	18	15	27,020	■	58394
200	70	300	450	268	328	191	130	230	18	15	47,800	■	38417c
200	90	300	450	282	342	205	130	230	18	15	49,800	■	38417b
200	110	300	450	296	356	219	130	230	18	15	51,800	■	38417a

■ Anfertigungsware / Made-to-order item

¹⁾ Kurze Ausführung / Short version

²⁾ Lange Ausführung / Long version

SCHWINGMETALL® Elemente Serie B / B Series Mounts

Element Serie B / B Series Mount**

 Abmessung
(Maße in mm)
Dimensions
(in mm)

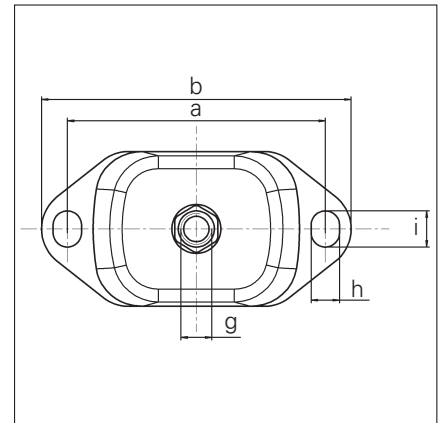
A	B	C	D	E	F
48	32	13	53	13	20
64	40	17	65	19	23
88	57	23	76	26	25

 Gewicht
Weight
kg/Stück
kg/Item

 Artikel-Nr.
für Vulkanisationsbezeichnung
Article No.
For vulkanised Material Code

 Form-Nr.
Mould No.

						NR 65	NR 55	NR 40	
0,13	400000 5301	400000 5279	400000 5278	210670					
0,23	400000 5304	400000 5303	400000 5302	210671					
0,55	400000 5307	400000 5306	400000 5305	210672					

SCHWINGMETALL® Topfelement Serie C / C Series Dome Mounts

Element Serie C / C Series Mount

 Abmessung
(Maße in mm)
Dimensions
(in mm)

a	b	h	i	g
100	120	11	14	M 12
140	185	20	13	M 16
182	228	26	18	M 20

 Gewicht
Weight
kg/Stück
kg/Item

 Artikel-Nr.
für Vulkanisationsbezeichnung
Article No.
For vulkanised Material Code

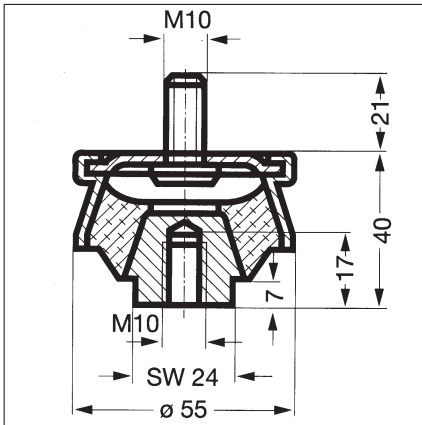
 Form-Nr.
Mould No.

						NR 65	NR 55	NR 45	
0,40	400000 4905	400000 4904	400000 4903	210620					
0,95	400000 4908	400000 4907	400000 4906	210621					
2,25	400000 4921	400000 4920	400000 4909	210622					

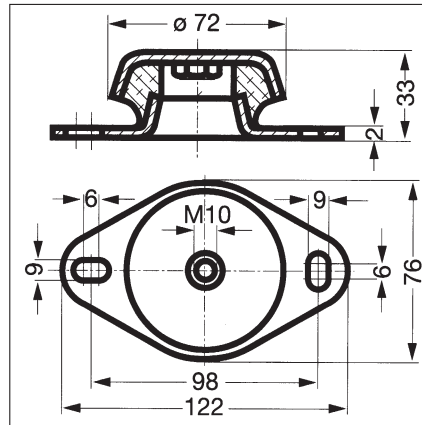
*Bei Drucklegung in Vorbereitung

*In preparation at time of print

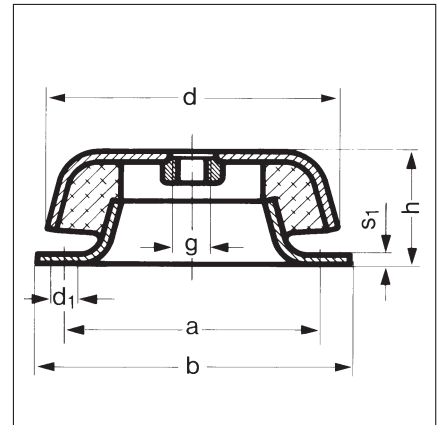
SCHWINGMETALL® Topfelemente / Dome Mount



Form-Nr. / Mould No. 104169



Form-Nr. / Mould No. 103965



Form-Nr. / Mould No. 58540, 33629, 58541

Abmessung Topfelemente
(Maße in mm)
Dimensions Dome Mounts
(in mm)

b	a	d	d ₁	s ₁	h	g	Gewicht Weight	Artikel-Nr. für Vulkanisationsbezeichnung Article No. For vulkanised Material Code			Form-Nr. Mould No.	Verpack.- Einheit Packaging Unit
								NR 65	NR 55	NR 40		
Ø 55	-	Ø 55	-	-	40	M 10	0,248	3956 112	3956 212	3956 412	104169	Stück Items 25
122	98	Ø 72	Ø 6	2	33	M 10	0,238	3956 110	3956 210	3956 410	103965	16
108	88	Ø 101	Ø 9	3	40	M 12	0,650	3956 106	3956 206	3956 406	58540	10
168	132	Ø 136	Ø 13	4	50	M 16	1,770	3956 105	3956 205	3956 405	33629	6
200	165	Ø 192	Ø 13	6	70	M 20	4,125	3956 107	3956 207	3956 407	58541	4

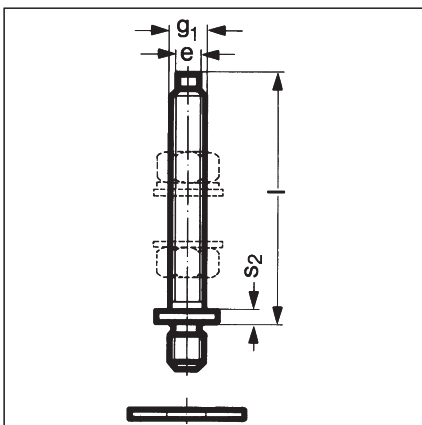
Zubehör

Abmessung Nivellierspindel
(Maße in mm)
Dimensions Levelling Spindle
(in mm)

s ₂	l	e	g ₁	Washer Scheibe DIN 9021-St	Artikel-Nr. Article No.	Form-Nr. Mould No.
5	85	SW 8	M 12	A 13 x 3	3956 026	(58540)
6	96	SW 10	M 16	A 17 x 3	3956 025	(33629)
6	106	SW 14	M 20	A 21 x 4	3956 027	(58541)

Mutter nach DIN 555, Scheiben nach DIN 125 und Federung nach DIN 127 sind handelsübliche Teile.

Nuts according to DIN 555, washers to DIN 125 and spring washers to DIN 127 are commercial parts.



Form-Nr. / Mould No. 104169

Abmessung Unterlegmatte
(Maße in mm)
Dimensions Underlay
(in mm)

s ₃	Artikel-Nr. Article No.	Form-Nr. Mould No.	Verpack.- Einheit Packaging Unit
2,5	3956 016	(58540)	Stück Items 32
3,0	3956 015	(33629)	24
4,0	3956 017	(58541)	8

Programm

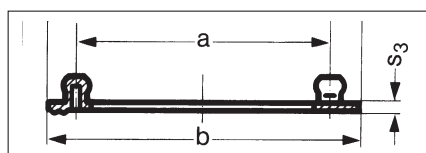
SCHWINGMETALL® Topf-Elemente werden in fünf Größen und drei Elastomer-Härten geliefert. Für Niveauregulierung und befestigungsloses Aufstellen der Größen 58540, 33629 und 58541 sind verschiedene Kombinationen lieferbar.

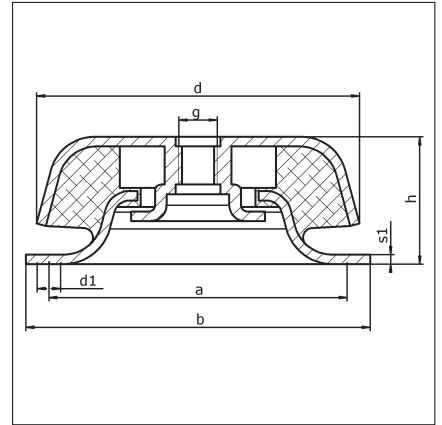
¹⁾ Vor Montage Noppen anfeuchten (Seifenwasser).
Reibungswert $\mu = 0,7$ (trockene Reibung).

Range

SCHWINGMETALL, dome mounts are supplied in five sizes and three elastomer hardnesses. Various combinations are available for level adjustment and non-screw attachment of sizes 58540, 33629, and 58541.

¹⁾ Before mounting wet the studs with soapy water.
Coefficient of friction $\mu = 0.7$ (dry friction).

Unterlegmatte¹⁾ / Underlay¹⁾ (Werkstoff / Material: NBR)

SCHWINGMETALL® Topfelement mit Abreisicherung / Dome Mount with tear off safety


Topfelement mit Abreisicherung* / Dome Mount with tear off safety*

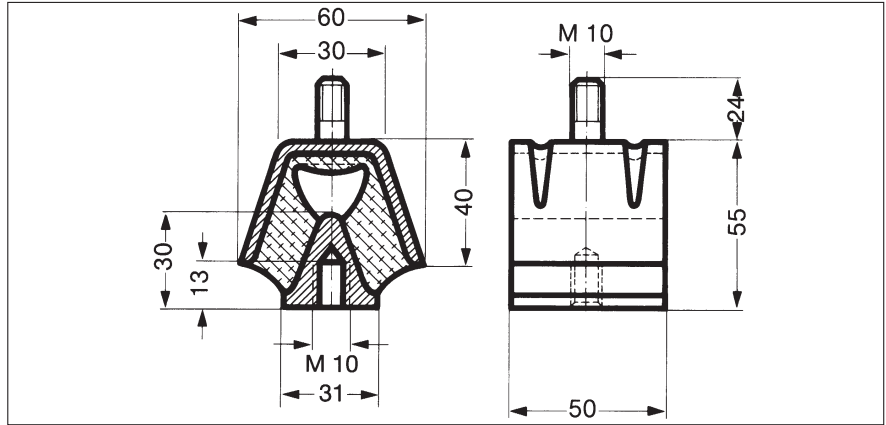
 Abmessung Topfelemente
 (Mae in mm)
 Dimensions Dome Mounts
 (in mm)

b	a	d	d ₁	s ₁	h	g	Gewicht Weight kg/Stck kg/Item	Artikel-Nr. fr Vulkanisationsbezeichnung Article No. For vulkanised Material Code			Form-Nr. Mould No.
								NR 65	NR 55	NR 40	
122	98	∅ 72	∅ 6	2	33	M 10	0,238	400000 5310	400000 5309	400000 5308	210641
108	88	∅ 101	∅ 9	3	40	M 12	0,650	400000 5313	400000 5312	400000 5311	210642
168	132	∅ 136	∅ 13	4	50	M 16	1,770	400000 5316	400000 5315	400000 5314	210643
200	165	∅ 192	∅ 13	6	70	M 20	4,125	400000 5319	400000 5318	400000 5317	210644

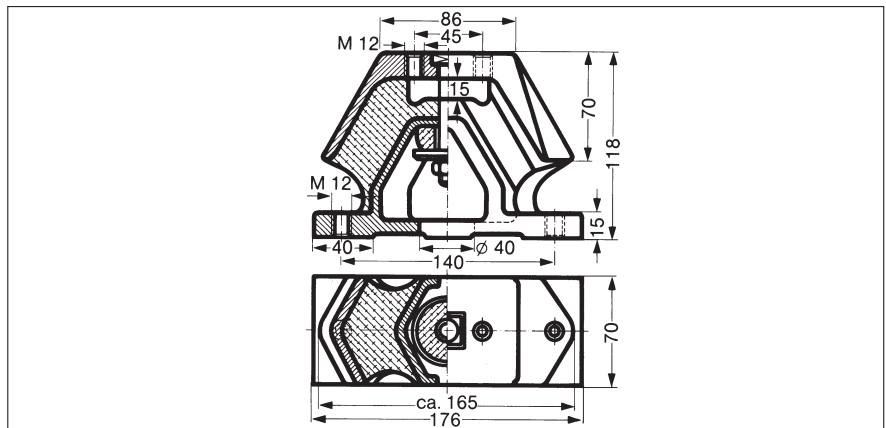
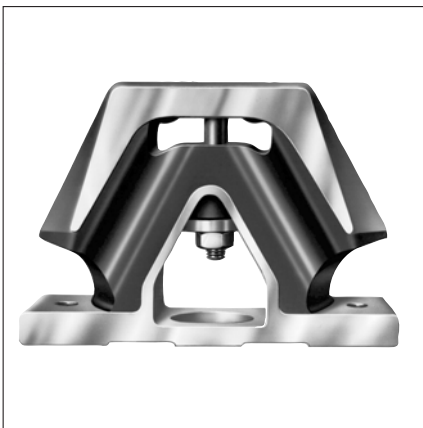
*Bei Drucklegung in Vorbereitung

*In preparation at time of print

SCHWINGMETALL® Dach-Element / Heavy-Duty Mounts



Form-Nr. / Mould No. 38 451

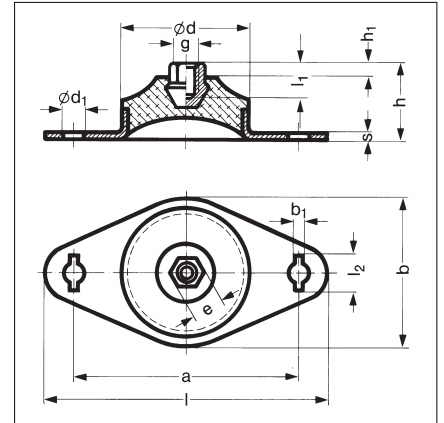


Form-Nr. / Mould No. 33 660

Abmessung
(Maße in mm)
Dimensions
(in mm)

b	h	l
50	55	60
70	118	176

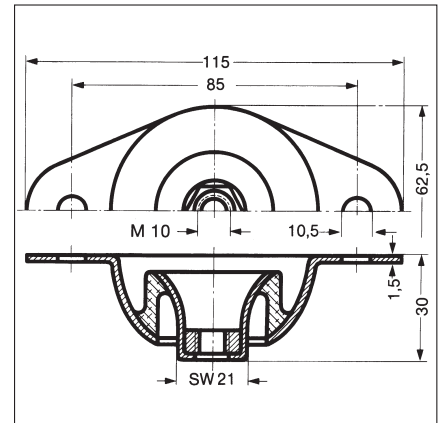
Gewicht Weight	Artikel-Nr. für Vulkanisationsbezeichnung Article No. For vulkanised Material Code			Form-Nr. Mould No.	Verpack.- Einheit Packaging Unit
	kg/Stück kg/Item	NR 65	NR 55		
0,413	-	3946 208	-	38451	16
3,300	3946109	3946 209	-	33660	2

SCHWINGMETALL® Hut-Element / Instrument Mount


Hut-Element / Instrument Mount

 Abmessung
(Maße in mm)
Dimensions
(in mm)

d	b	h	l	a	d ₁	h ₁	g	l ₁	e	s	b ₁	l ₂	Gewicht Weight kg/Stück kg/Item	Artikel-Nr. für Vulkanisationsbezeichnung Article No. For vulkanised Material Code	Form-Nr. Mould No.	Verpack.- Einheit Packaging Unit	
30	35	20	60	45	6	5	M6	6	SW 11	1,5	2	10	0,025	NR 65 3956 101	NR 55 3956 201	NR 40 3956 401	27860 100
45	50	32	90	70	9	8	M10	16	SW 17	1,5	-	-	0,074	3956 102 3956 202	3956 402	27859 80	
70	80	50	140	105	13	13	M16	17	SW 24	2,0	3	19	0,250	3956 103 3956 203	3956 403	27924 25	

SCHWINGMETALL® Glocken-Element / Bell Mount


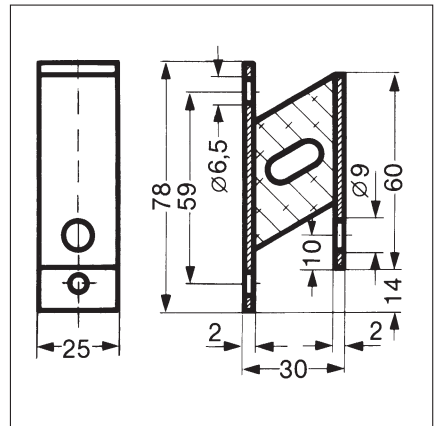
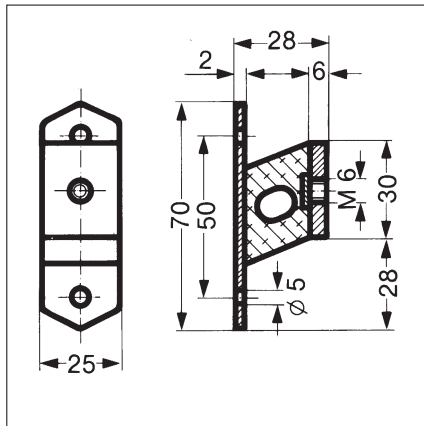
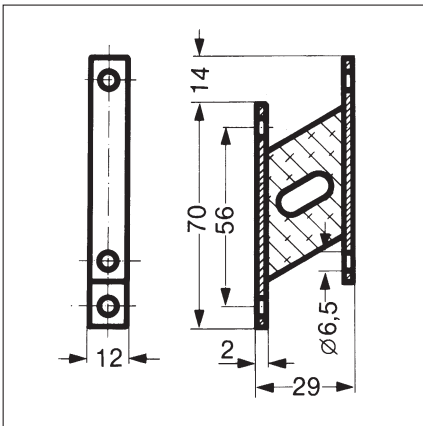
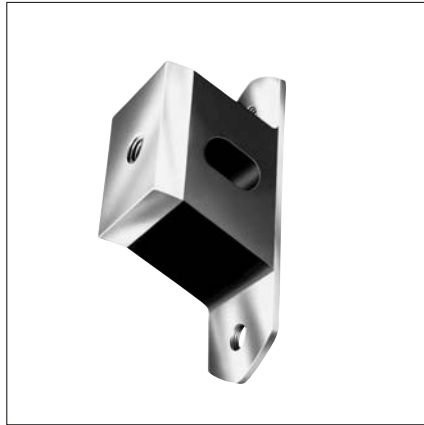
Form-Nr. / Mould No. 58 500

Form-Nr. / Mould No. 27 994

 Abmessung
(Maße in mm)
Dimensions
(in mm)

b	h	l	Gewicht Weight kg/Stück kg/Item	Artikel-Nr. für Vulkanisationsbezeichnung Article No. For vulkanised Material Code	Form-Nr. Mould No.	Verpack.- Einheit Packaging Unit	
44,0	33	70	0,098	NR 65 3956 108	NR 55 3956 208	NR 40 3956 408	58500 40
62,5	30	115	0,110	3956 104 3956 204	3956 404	27994 60	

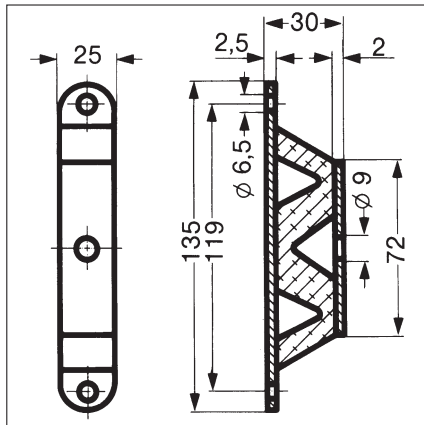
SCHWINGMETALL® Geräte-Element / Shear Mount



Form-Nr. / Mould No. 25 187

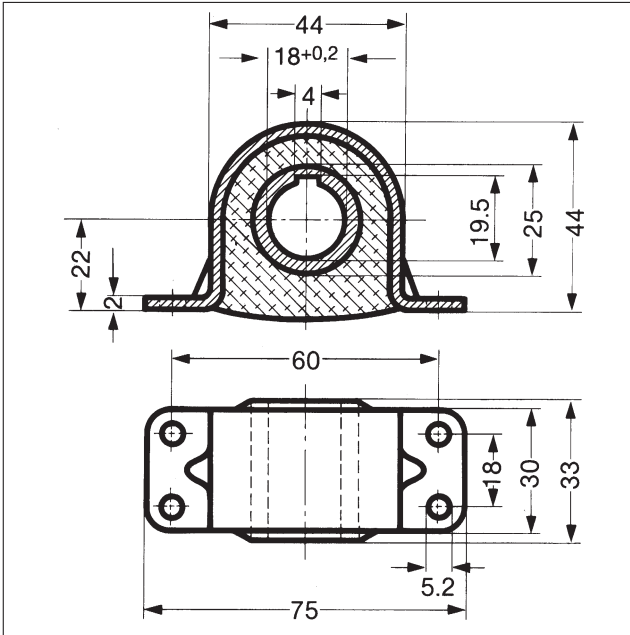
Form-Nr. / Mould No. 25 284

Form-Nr. / Mould No. 21 423

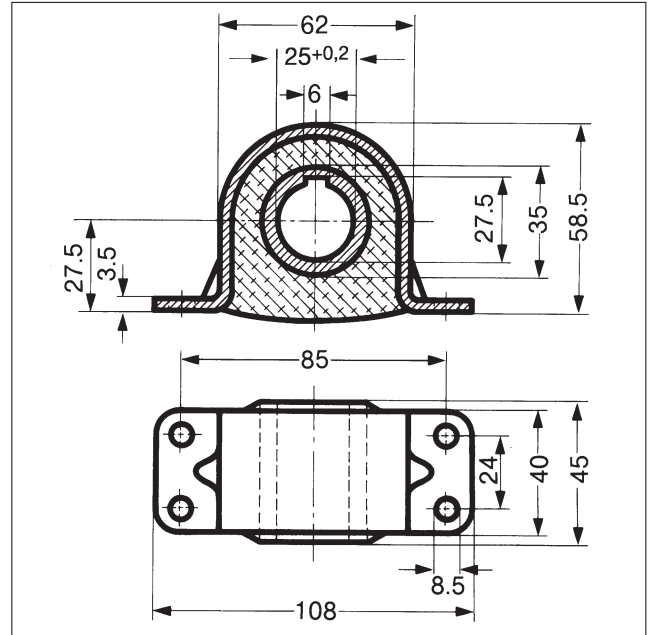


Form-Nr. / Mould No. 24 332

Gewicht Weight	Artikel-Nr. für Vulkanisationsbezeichnung Article No. For vulkanised Material Code			Form-Nr. Mould No.	Verpack- Einheit Packaging Unit
	NR 65	NR 55	NR 40		
kg/Stück kg/Item					Stück Items
0,035	3946 103	3946 203	3946 403	25187	52
0,072	3946 101	3946 201	3946 401	25284	72
0,076	3946 104	3946 204	3946 404	21423	30
0,127	3946 106	3946 206	3946 406	24332	54

SCHWINGMETALL® Bügel-Element / Torsion Mount


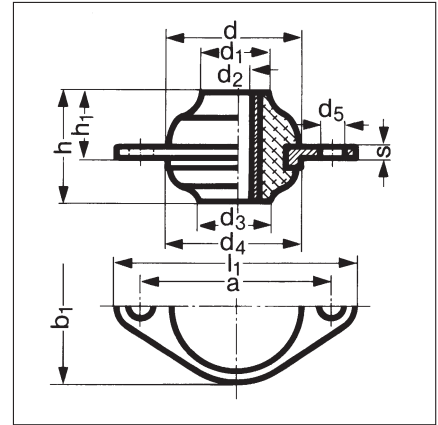
Form-Nr. / Mould No. 31 510



Form-Nr. / Mould No. 31 700

Gewicht Weight	Artikel-Nr. für Vulkanisationsbezeichnung Article No. For vulkanised Material Code			Form-Nr. Mould No.	Verpack.- Einheit Packaging Unit
	NR 65	NR 55	NR 40		
kg/Stück kg/Item					Stück Items
0,153	3936 101 001	3936 201 001	3936 401 001	31510	30
0,423	3936 102 001	3936 202 001	3936 402 001	31700	20

SCHWINGMETALL® Flansch-Element / Flange Mount



Flansch-Element / Flange Mount

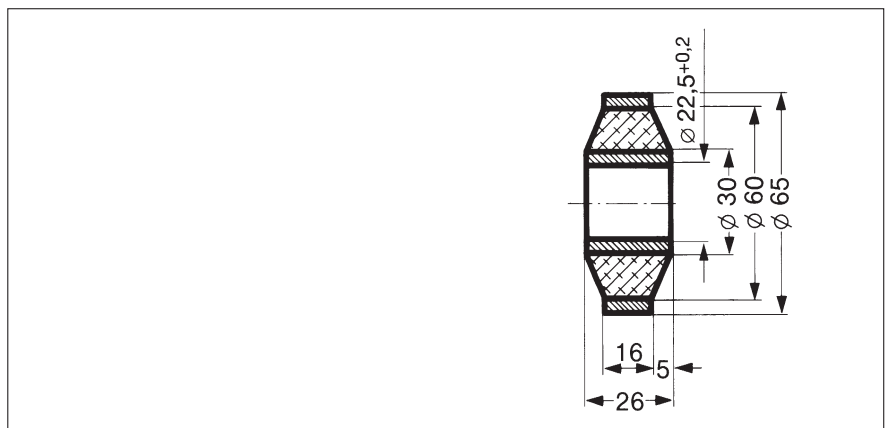
Abmessung
(Maße in mm)
Dimensions
(in mm)

d	h	l ₁	d ₁	d ₂	d ₃	d ₄	a	b ₁	h ₁	d ₅	s	Gewicht Weight	Artikel-Nr. für Vulkanisationsbezeichnung Article No. For vulkanised Material Code	Form-Nr. Mould No.
33	29	58	15,5	8	15,5	—	45	34	21	6,3	6 ¹⁾	0,026	■	48684
47	40	90	23,0	12	22,0	—	70	48	28	9,0	8 ¹⁾	0,080	■	48685
68	54	117	33,0	16	37,0	65	94	71	33	9,0	5	0,395	■	48686
68	49	117	39,0	16	37,0	65	94	71	28	9,0	5	0,384	■	48687
68	44	117	52,0	16	48,0	65	94	71	21	9,0	5	0,380	■	48688
82	68	150	40,0	20	42,0	80	114	90	40	13,0	6	0,785	■	48689
82	62	150	49,0	20	42,0	80	114	90	34	13,0	6	0,768	■	48690
82	51	150	60,0	20	53,0	80	114	90	23	13,0	6	0,730	■	48691
96	82	174	45,0	20	47,0	95	138	108	46	13,0	8	1,570	■	48692
96	76	174	58,0	20	47,0	95	138	108	40	13,0	8	1,540	■	48693
96	68	174	62,0	20	63,0	95	138	108	29	13,0	8	1,490	■	48694

■ Anfertigungsware / Made-to-order item

¹⁾ Kunststoff-Flansch / Plastic-flange

SCHWINGMETALL® Ring-Element / Ring Mount



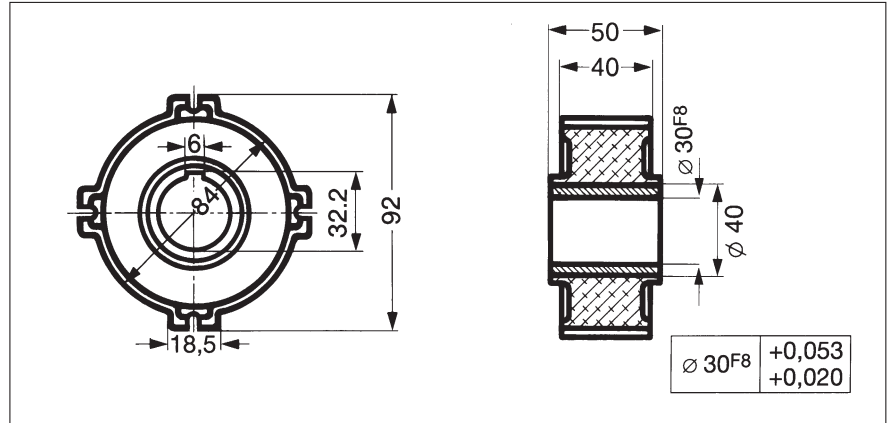
Form-Nr. / Mould No. 21 489

Außenring vierteilig, Schlitzbreite 1,5 mm, Einbaumaß Ø 64 mm
4 part outer ring, width of slit 1.5 mm, assembly dimension Ø 64 mm

Gewicht Weight	Artikel-Nr. für Vulkanisationsbezeichnung Article No. For vulkanised Material Code			Form-Nr. Mould No.	Verpack.- Einheit Packaging Unit
kg/Stück kg/Item	NR 65	NR 55	NR 40		Stück Items
0,168	3926 102	3926 202	3926 402	21489	36

SCHWINGMETALL® Torsionsbuchse / Torsion Bushing

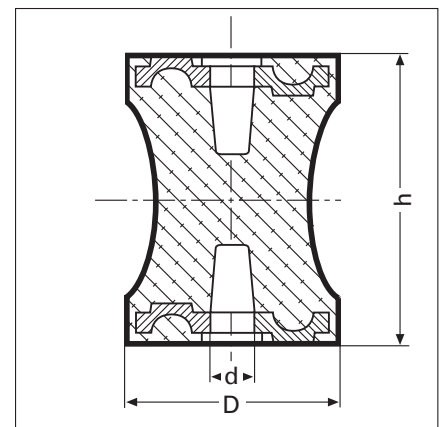

Form-Nr. / Mould No. 27 843 a


 Außenring vierteilig, Schlitzbreite 1,2 mm, Einbaumaß \varnothing 83 mm
 4 part outer ring, width of slit 1.2 mm, assembly dimension \varnothing 83 mm

Gewicht Weight	Artikel-Nr. für Vulkanisationsbezeichnung Article No. For vulkanised Material Code			Form-Nr. Mould No.	Verpack- Einheit Packaging Unit
	kg/Stück kg/Item	NR 65	NR 55		
0,53	3926 104	3926 204	3926 404	27843 a	Stück Items 12

SCHWINGMETALL® Nietpuffer / Rivet Mount


Nietpuffer / Rivet Mount


 Abmessung
 (Maße in mm)
 Dimensions
 (in mm)

Puffer Buffer D	H	Anschlussbohrung Bore hole \varnothing d	\varnothing Niet \varnothing Rivet	Zu nietende Materialstärke Rivetable material thickness c + X ¹⁾
10	15	3,1	3,0	1,5 + ...
13	18	3,1	3,0	2,2 + ...
15	20	4,1	4,0	2,2 + ...
20	25	5,1	4,8	3,0 + ...
25	30	6,1	6,0	3,0 + ...
30	30	6,6	6,4	3,0 + ...

 Artikel-Nr.
 für Vulkanisationsbezeichnung
 Article No.
 For vulkanised Material Code

NR 55

 Form-Nr.
 Mould No.

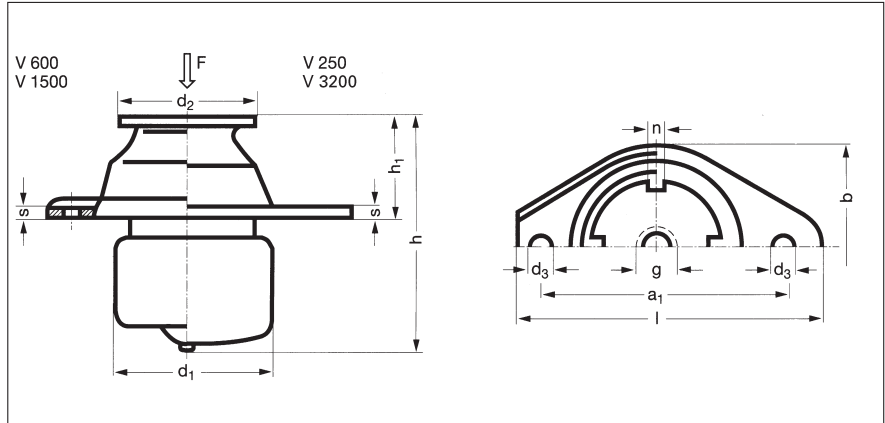
 210240
 210241
 210242
 210253
 210243
 210244

■ Anfertigungsware / Made-to-order item

¹⁾ Schaftlänge des Nietes über nietbare Materialstärke
 aus dem Niethersteller-Katalog entnehmen

¹⁾ Length of rivet shaft is to be taken from catalogue of rivet producer

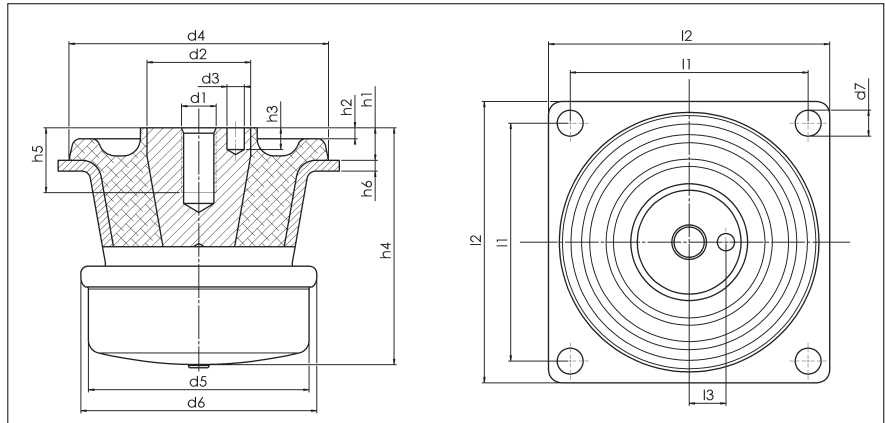
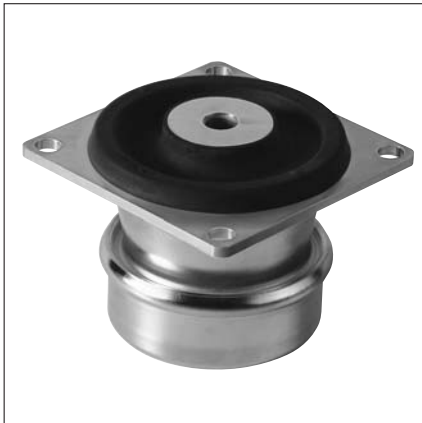
SCHWINGMETALL® Hydrolager Serie V / V Series Hydromount



Hydrolager Serie V / V Series Hydromount

Abmessung (Maße in mm) Dimensions (in mm)														Gewicht Weight	Artikel-Nr. für Vulkanisationsbezeichnung Article No. For vulkanised Material Code					Form-Nr. Mould No.	Verpack.-Einheit Packaging Unit
a ₁	a ₂	a ₃	b	d ₁	d ₂	d ₃	g	h	h ₁	l	n	s	kg/Stück g/Item		NR 70	NR 60	NR 55	NR 45	NR 40		
70			56	46	38	7	M 8	62,5	26,5	90	6	2,0	0,200	-	-	-	-	3978 814	102216 V 250	50	
105			89	64	45	11	M 10	91,0	32,0	126	6	2,5	0,593	-	-	-	3978 810	-	100787 V 600	20	
105			89	64	60	11	M 12	103,0	44,0	126	8	2,5	0,775	3978 811	3978 812	3978 813	-	-	54439 V 1500	24	
	130	144	108	107	80	13	M 16	120,0	54,0	175	8	8,0	2,500	-	-	3978 815	-	-	210182 V 3200	4	

SCHWINGMETALL® Hydrolager Serie K/ K Series Hydromount



Hydrolager Serie K / K Series Hydromount

Abmessung (Maße in mm) Dimensions (in mm)														Gewicht Weight	Artikel-Nr. für Vulkanisationsbezeichnung Article No. for vulkanised Material Code	Form-Nr. Mould No.				
b ₁	b ₂	d ₁	d ₂	d ₃	d ₄	d ₅	d ₆	d ₇	h ₁	h ₂	h ₃	h ₄	h ₅				h ₆	l ₁	l ₂	l ₃
110	130	M 16	48	8H12	120	102	109	12	15	5	10	110	30	5	110	130	17	3,2	NR 65 400000 5352	210470

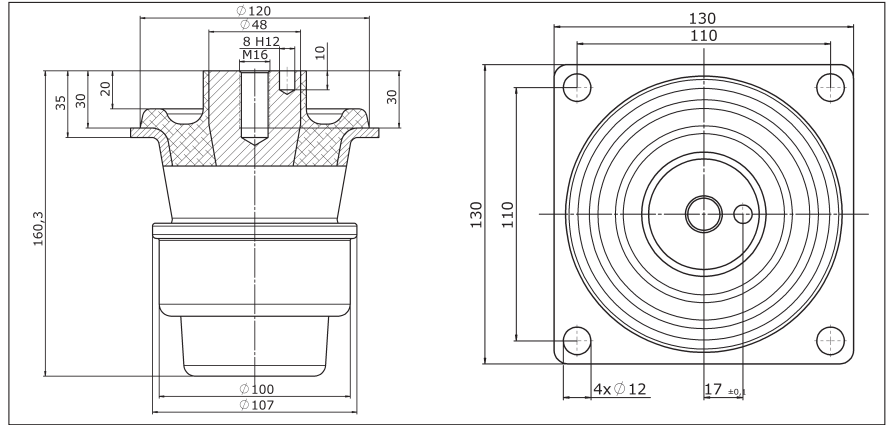
Montagehinweis:

Anschlagscheibe in Hochrichtung Ø 120 mm erforderlich

Assembling information:

Stopper disk in vertical direction Ø 120 mm needed

SCHWINGMETALL® Hydrolager Serie K LT / K Series Hydromount LT



Hydrolager Serie K LT* / K Series Hydromount LT*

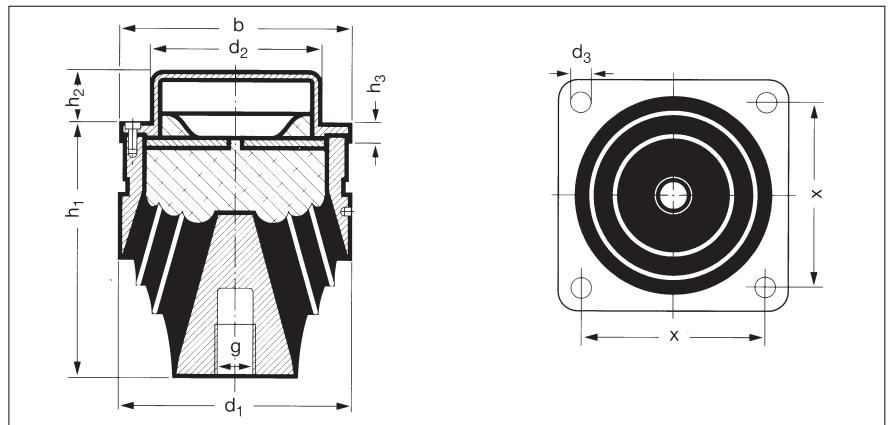
Das Element empfiehlt sich besonders als Kabinenlagerung für Flurförderfahrzeuge, Baumaschinen, Landmaschinen, aber auch als Aggregatlager bei den genannten Maschinen. Wenn Schwingungsüberhöhungen und Stoßanregungen isoliert werden sollen, leistet das Hydrolager mit seiner breitbandigen Dämpfung Abhilfe durch das rasche Abklingen der Schwingungen. Die in das Element integrierte Abreißsicherung verhindert ein Trennen der gelagerten Einheiten von den Befestigungspunkten.

Keine Lagerware, nur auf Anfrage erhältlich

This part is intended to be used as a cab mount for forklift trucks, construction vehicles, agricultural vehicles but also as an engine mount for the mentioned machines. In case that resonances and impacts are to be insulated, the Schwingmetall Hydromount K LT series with its broadband damping helps to reduce amplitudes very quickly. The integrated tear off safety inhibits the separation of the mounted units from its base.

Non-stock item, available on request

SCHWINGMETALL® Hydrofeder / Hydrospring



Hydrofeder / Hydrospring

Abmessung (Maße in mm) Dimensions (in mm)										Gewicht Weight kg/Stück kg/Item	Artikel-Nr. Article No.	Form-Nr. Mould No.
d ₁	b	h ₁ ¹⁾	h ₂	d ₂	g	h ₃	x	d ₃				
Ø 200	□ 200	245	55,5	Ø 148+7	M 36	17	160	Ø 18	20	■	210095L	
Ø 200	□ 270	314	70,5	Ø 206	M 36	21	220	Ø 22	50	■	100933P	

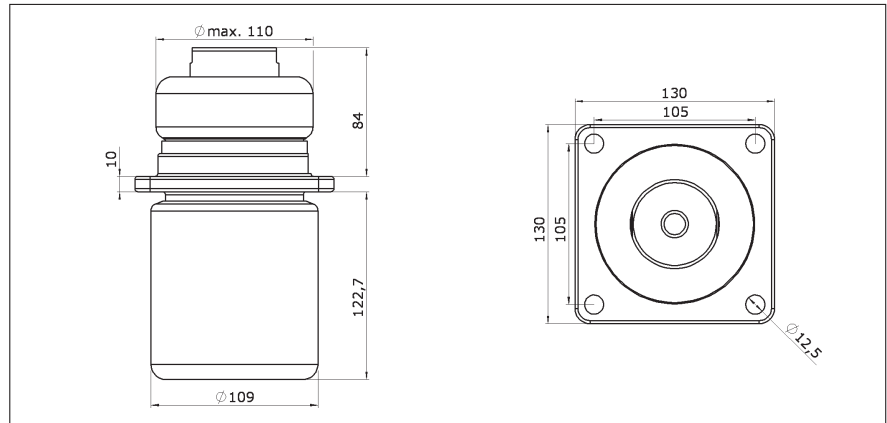
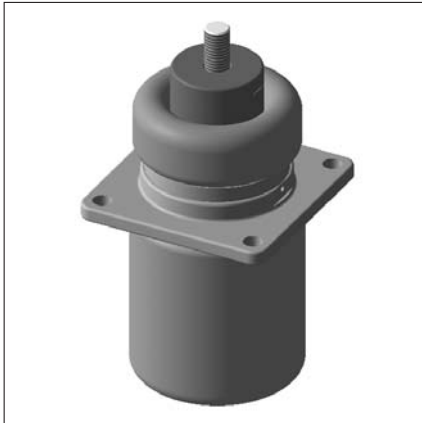
■ Anfertigungsware / Made-to-order item

¹⁾ unbelastet / in unloaded state

* Bei Drucklegung in Vorbereitung

* In preparation at time of print

SCHWINGMETALL® Luftlager Serie HL / HL Series Airmount



Luftlager Serie HL * / HL Series Airmount*

Das Lager ist gedacht als hinteres Lager in weichen Kabinenlagerungen. Mit selektiver, frequenz- und amplitudenabhängiger hydraulischer Dämpfung und einer angepassten statischen Steifigkeit ermöglicht es ein sehr hohes Komfortniveau für den Fahrer, ohne die Kabine instabil wirken zu lassen. Da es keine gleitenden Dichtungen oder Kolbenstangen besitzt, ist es wartungsfrei über die gesamte Lebensdauer. Es ist eine Druckluftversorgung erforderlich sowie ein externes Niveauregulierungsventil. Das Lager kann bis zu +/- 4 mm Federweg in Querrichtung machen, benötigt aber passende vordere Kabinenlager sowie ggf. Stabilisatoren, um die Quersteifigkeit zu gewährleisten.

Keine Lagerware, nur auf Anfrage erhältlich

The part is intended to be used as a rear mount in soft cabin mounting systems. Its frequency- and amplitude-selective damping and tuned static spring rate make for very high driver comfort without letting the cabin appear unstable. It is maintenance-free over the whole lifetime as there are no friction seals or piston rods built in. An air pressure supply and an external levelling valve are required for operation. The cab mount is capable of +/- 4 mm of horizontal travel, but needs proper front mounts and lateral stabilizers to achieve the necessary cabin stability.

Non-stock item, available on request

* Bei Drucklegung in Vorbereitung

* In preparation at time of print

Der Inhalt dieser Druckschrift ist unverbindlich und dient ausschließlich Informationszwecken. Diese Druckschrift enthält keinerlei Garantien oder Beschaffenheitsvereinbarungen der ContiTech AG für ihre Produkte, sei es ausdrücklich oder stillschweigend, auch nicht hinsichtlich der Aktualität, Korrektheit, Vollständigkeit und Qualität der Informationen sowie der Verfügbarkeit der Produkte. Die Informationen in dieser Druckschrift sowie die beschriebenen Produkte und Dienstleistungen können ohne vorherige Ankündigung von der ContiTech AG jederzeit geändert oder aktualisiert werden. Die ContiTech AG übernimmt keine Haftung im Zusammenhang mit dieser Druckschrift. Eine Haftung für jegliche unmittelbaren oder mittelbaren Schäden, Schadensersatzforderungen, Folgeschäden gleich welcher Art und aus welchem Rechtsgrund, die durch die Verwendung der in dieser Druckschrift enthaltenen Informationen entstehen, ist, soweit rechtlich zulässig, ausgeschlossen. © 2008 ContiTech AG. Alle Rechte vorbehalten.

The content of this publication is provided for information only and without responsibility. ContiTech AG's obligations and responsibilities regarding its products are governed solely by the agreements under which the products are sold. Unless otherwise agreed in writing, the information contained herein does not become part of these agreements. This publication does not contain any guarantee or agreed quality of ContiTech AG's products or any warranty of merchantability, fitness for a particular purpose and non-infringement. ContiTech AG may make changes in the products or services described at any time without notice. This publication is provided on an "as is" basis. To the extent permitted by law, ContiTech AG makes no warranty, express or implied, and assumes no liability in connection with the use of the information contained in this publication. ContiTech AG is not liable for any direct, indirect, incidental, consequential or punitive damages arising out of the use of this publication. Information contained herein is not intended to announce product availability anywhere in the world. © 2008 ContiTech AG. All rights reserved.



Der Konzernbereich ContiTech ist Entwicklungspartner und Erstausrüster vieler Industrien: mit vielen hochwertigen Funktionsteilen, Komponenten und Systemen. Mit ihrem Know-how in Kautschuk- und Kunststofftechnologie leisten die sieben Geschäftsbereiche einen Beitrag zur sicheren und komfortablen Mobilität. ►Dafür steht ContiTech.

The ContiTech Division is a development partner and an original equipment supplier to many industries, and it provides high-grade functional parts, components and systems. With their know-how in rubber and plastics technology, the seven business units make a contribution to safe and comfortable mobility. ►That's what ContiTech is all about.

Continental 
CONTITECH

WILLBRANDT KG - anerkannter Problemlöser und zuverlässiger Partner der Industrie.

Lieferprogramm Schwingungstechnik

Schwingmetall®
Schockdämpfer
Barry Controls-Lagerungselemente
CAVOFLEX®-Drahtseil-Federelemente
Maschinen- und Fundamentlagerungen
Luftfedern
Schiffsabgasleitungslagerungen
Unterwasserverschlüsse

Leistungsspektrum

- Kompetente Ingenieurberatung und technische Auslegungen.
- Konstruktion und Entwicklung von Sonderelementen in enger Abstimmung mit Kunden und Lieferanten.
- Prüflabor zur Messung von statischen und dynamischen Federkennwerten.
- Luft- und Körperschallmessung vor Ort.
- Schockberechnungen nach BV- und MIL-Standards.
- Produktion sowie Bearbeitung und Montage nach Kundenanforderung in eigener Werkstatt.
- Ständige Verfügbarkeit von über 8000 Artikeln auf 5000 m² Lagerfläche.
- Fachkataloge und ausführliche technische Details (auch online abrufbar).

Faszination Gummi – unsere Kompetenz

www.willbrandt.de

WILLBRANDT KG

Schnackenburgallee 180
D-22525 Hamburg
Telefon +49 40 540093-0
Fax +49 40 540093-47
eMail info@willbrandt.de

Niederlassung Hannover

Großer Kolonnenweg 18
D-30163 Hannover
Telefon +49 511 99046-0
Fax +49 511 99046-30
eMail hannover@willbrandt.de

Niederlassung Berlin

Breitenbachstraße 7 - 9
D-13509 Berlin
Telefon +49 30 435502-25
Fax +49 30 435502-20
eMail berlin@willbrandt.de

Willbrandt Gummitechnik ApS

Finlandsgade 29
DK-4690 Haslev
Telefon +45 56870164
Fax +45 56872208
eMail info@willbrandt.dk



Schwingungstechnik
Kompensatoren
Lärmschutzsysteme
Profile und Formteile
Antriebsselemente
Spezialdichtungen
Gummi für Schiff und Hafen



ContiTech Vibration Control GmbH

Entwicklung

Phone +49 (0)511 976-6908
Fax +49 (0)511 976-6088
entwicklung.industrietechnik@vc.contitech.de
vc.contitech.de

Vertrieb Hannover

Jädekamp 30 · D-30419 Hannover
Phone +49 (0)511 976-6002
Fax +49 (0)511 976-6088
vertrieb.industrietechnik@vc.contitech.de

Vertrieb Hamburg

Hannoversche Straße 88
D-21079 Hamburg
Phone +49 (0)40 7667-2895
Fax +49 (0)40 7667-2410